

TRANSPORTS

KĀDI IR LIELĀKIE IZAICINĀJUMI?

Vecs autoparks un palielināts degvielas patēriņš



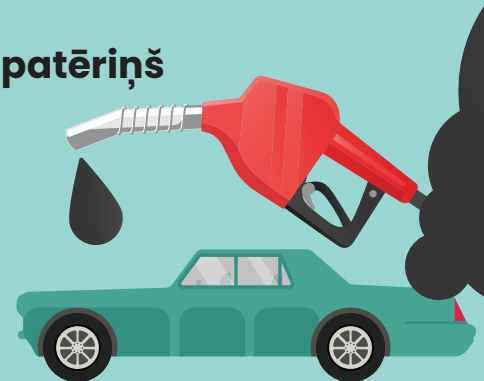
vidējais visa veida auto vecums – 12,6 gadi



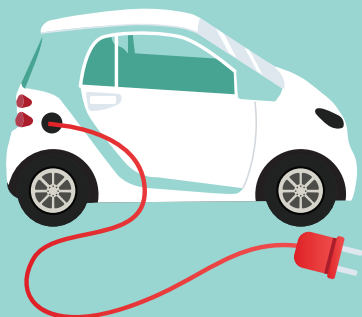
pēdējos 5 gados degvielu patēriņš pieaudzis par 16,4 %



degvielas veido ~ 1/3 no energoresursu patēriņa un ~ 80 % no naftas produktu patēriņa



Transportā maz izmanto alternatīvo degvielu



no AER iegūtas enerģijas īpatsvars ir tikai ~ 4% , lielākā daļa ir pirmās paaudzes biodegvielas



elektroenerģijas īpatsvars tikai 1,5% - galvenokārt dzelzceļa transportā, tramvajos un trolejbusos un tikai 0,08% no visiem auto ir elektroauto



ar alternatīvajām degvielām (LPG (galvenokārt), CNG, elektroenerģija) darbināmi tikai 6% no visiem auto

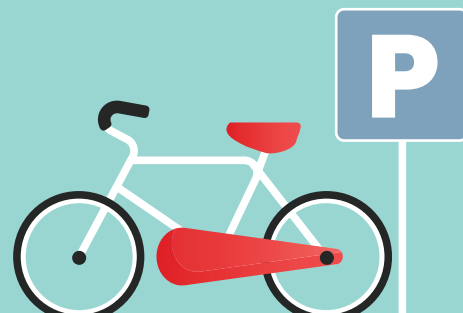
Nepieciešama mobilitātes paradumu maiņa



pieaug auto skaits un samazinās pārvadājumi sabiedriskajā transportā



Rīgā dzīvo ~ 1/3 no Latvijas iedzīvotājiem, bet nav aktīvu stāvparku un netiek veicināta veloinfrastruktūras attīstība



Kāpēc tas jārisina un kādi būs IEGUVUMI sabiedrībai un tautsaimniecībai?



lai diversificētu energoresursu patēriņa struktūru un nodrošinātu lielāku piegāžu drošību



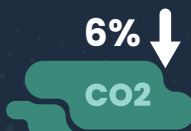
lai uzlabotu apkārējā gaisa kvalitāti un cilvēku veselību



lai nodrošinātu ērtāku pārvietošanos



lai ierobežotu klimata pārmaiņas



6% SEG emisiju samazinājums kopā ar citiem sektoriem



lai sasniegtu ES mērķus

Kopējais transporta enerģijas patēriņš

14%

Pārtikas biodegvielas



NEOBLIGĀTS

7%

AER elektroenerģija, pārstrādāta oglekļa degvielas, modernās biodegvielas, biometāns

SAISTOŠS

3,5%

minimālais moderno biodegvielu un biometāna ieguldījums

Latvijas AER īpatsvara mērķis – 7%



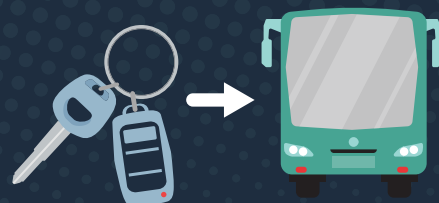
KO DARĪT



jāatjauno autoparks, veicinot jaunu, efektīvu un mazemisiju transportlīdzekļu iegādi



jāveicina moderno degvielu ražošana un jāsāk aktīvi izmantot šādas degvielas

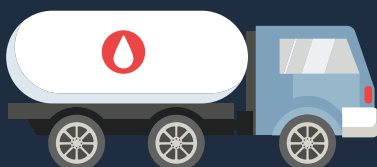


jāsamazina privāto transportlīdzekļu izmantošana, īpaši īsās distancēs - vadītāji un pasažieri ir jānovirza uz sabiedrisko transportu

AR KĀDIEM INSTRUMENTIEM



finansiāls atbalsts – mazemisiju auto iegādei, biometāna ražošanai, infrastruktūras izveidei



pienākumi degvielas piegādātājiem



nosacījumi publiskajiem iepirkumiem



sabiedriskā transporta pakalpojumu un gājēju infrastruktūras pilnveidošana



nodokļu pārskatīšana atbilstoši kaitējumam videi



reģionālā sadarbība



atbalsts pētniecībai un sabiedrības informēšana