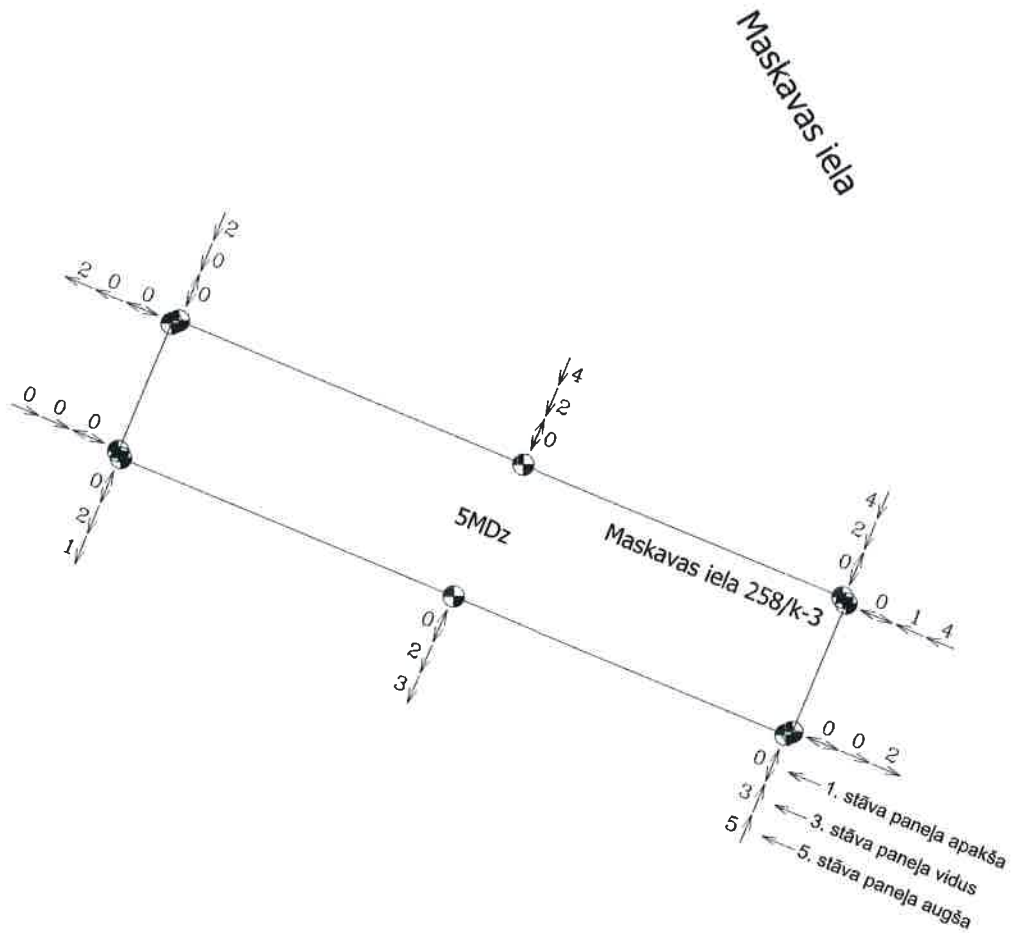
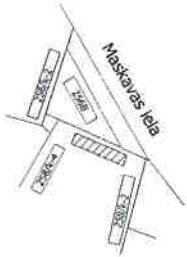


## Izpildshēma par fasāžu vertikālītāti

Objekts: Maskavas iela 258/k-3, Rīga

Topogrāfiskās informācijas  
novietojuma shēma

Sertificēts mērnīeks  
Edgars Dreimanis  
Sert. nr. AC 000000097  
Tālr. 29242862

## Piezīmes:

1. Bultas norāda fasādes nobīdes virzienu attiecībā pret apakšu, centimetros
2. Par izejas datiem ņemti 1.stāva sienas paneļa apakšas mērījumi
3. Uzmērīšanai izmantots elektroniskais tahimētrs TOPCON GT series ar precizitāti 2"

SIA "RĪGAS MĒRNIEKS"  
Vietavas iela 1, Rīga, LV-1009  
Mob.tālr. 29242862; e-pasts: info@rigasmernieks.lv

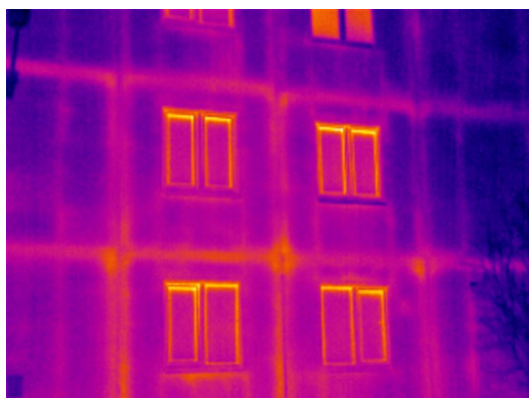
SERTIFICĒTS MĒRNIEKS  
EDGARS DREIMANIS  
Sertifikāta Nr. AC000000097  
Mob.tālr. 29242862; e-pasts: edgars.dreimanis@rigasmernieks.lv

Sertif.mērn.	E. Dreimanis		01.11.2019.
Uzmērītāja	O. Skukis		01.11.2019.
Zīmēja	O. Skukis		01.11.2019.

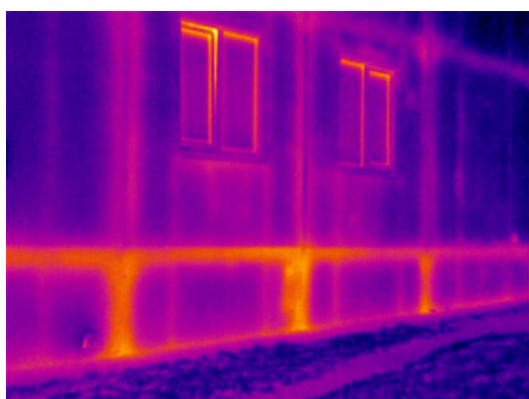
## Termogrāfija Maskavas iela 258 k-3



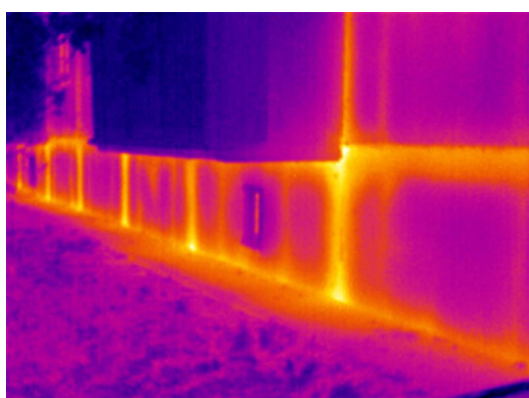
<b>Company</b>	SIA CMB Ventspils iela 48	<b>Customer</b>	Maskavas iela 258 k-3, Rīga
<b>Device</b>	testo 882	Serial No.:	3314060
		Lens:	32° x 23°



1.attēls. Ēkas austrumu fasāde



2.attēls. Ēkas austrumu fasāde, siltuma sudumi caur paneļu savienojuma vietām, logu rāmjiem



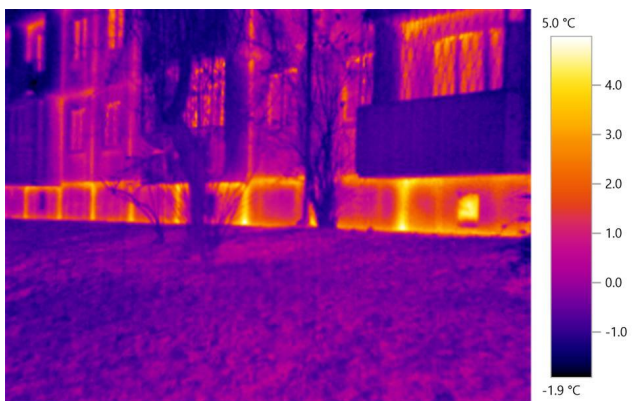
3.attēls. Ēkas dienvidu fasādes cokols



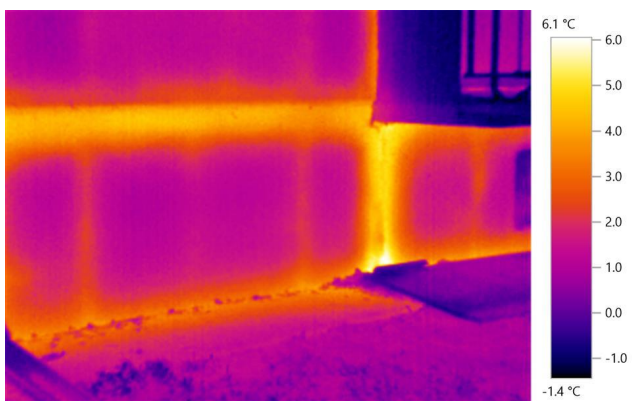
## Termogrāfija Maskavas iela 258 k-3



4.attēls. Ēkas dienvidu fasāde

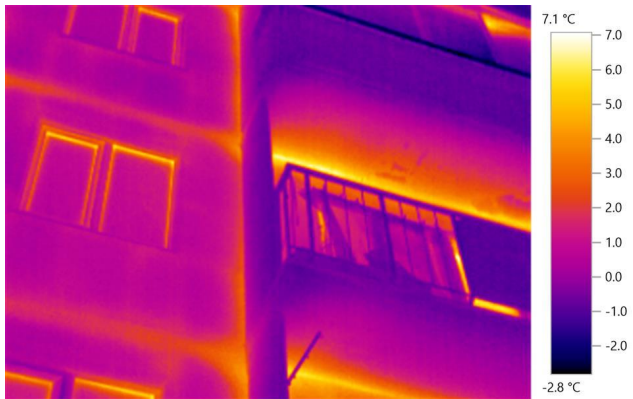


5.attēls. Ēkas dienvidu fasāde

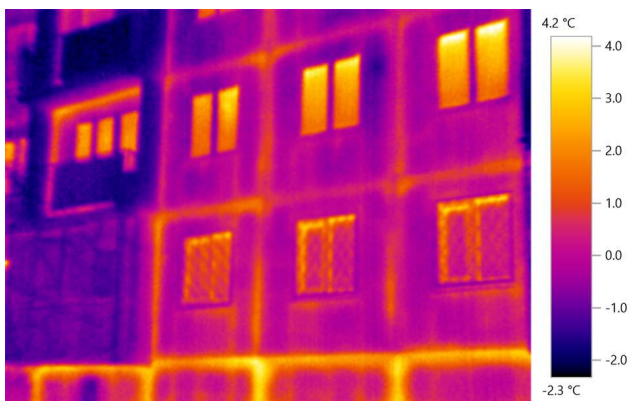


6.attēls. Siltuma zudumi caur cokola paneļu šuvēm

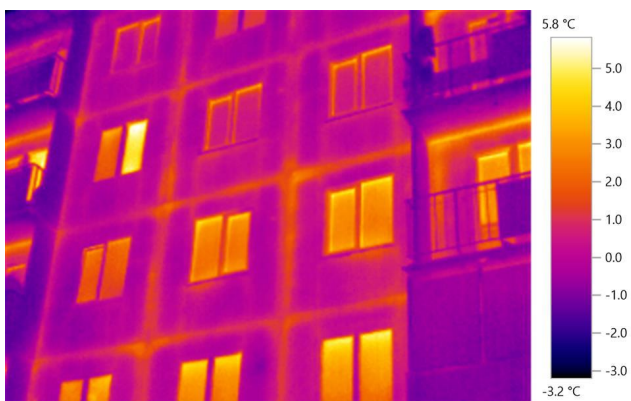
## Termogrāfija Maskavas iela 258 k-3



7.attēls. Termiskais tilts ārsiena/balkons



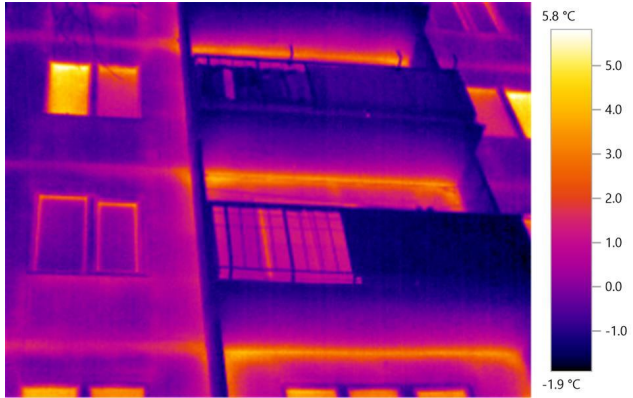
8.attēls. Ēkas dienvidu fasāde



9.attēls. Ēkas dienvidu fasāde



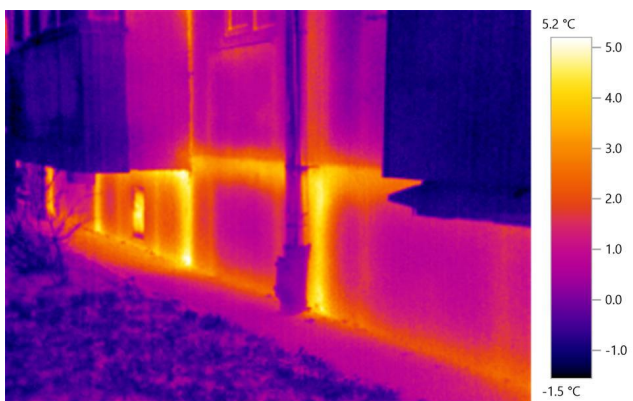
## Termogrāfija Maskavas iela 258 k-3



10.attēls. Termiskais tilts ārsiena/balkons

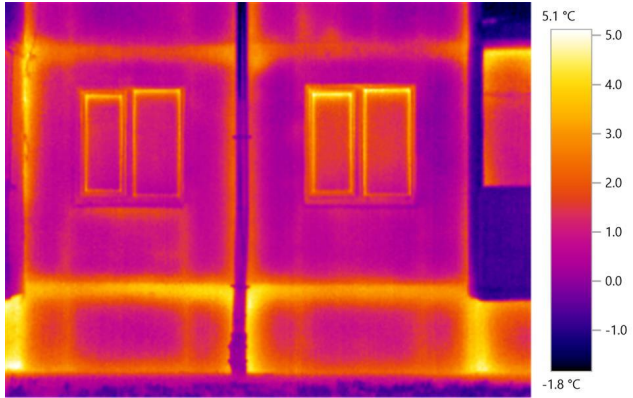


11.attēls. Paaugstināta virsmas temperatūra cokola/ārsiena mezglā

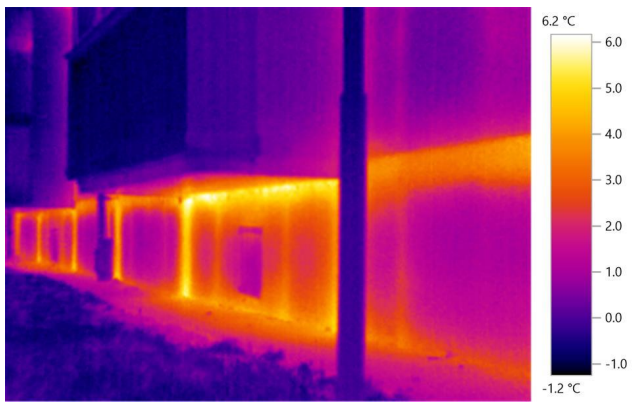


12.attēls. Ziemeļu fasādes cokols

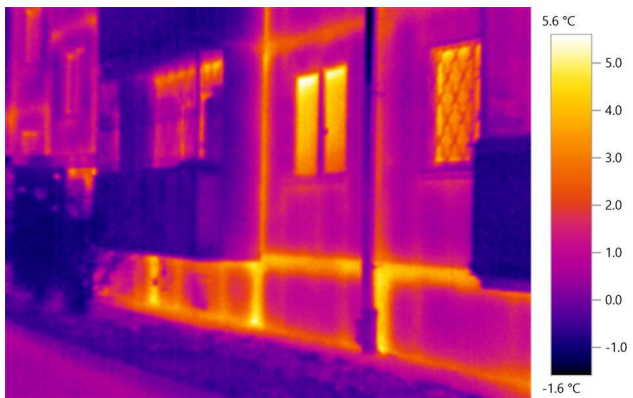
## Termogrāfija Maskavas iela 258 k-3



13.attēls. Ēkas ziemeļu fasāde



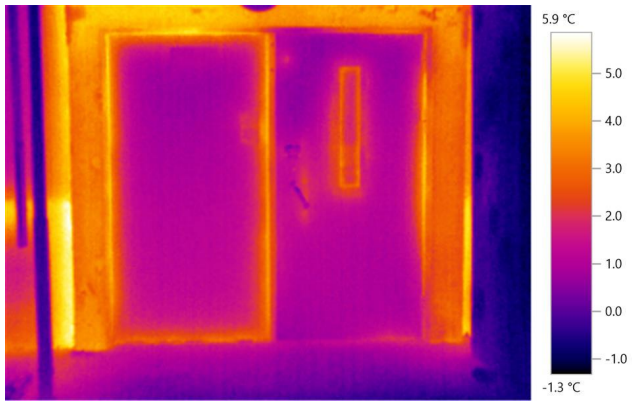
14.attēls. Ziemeļu fasādes cokols



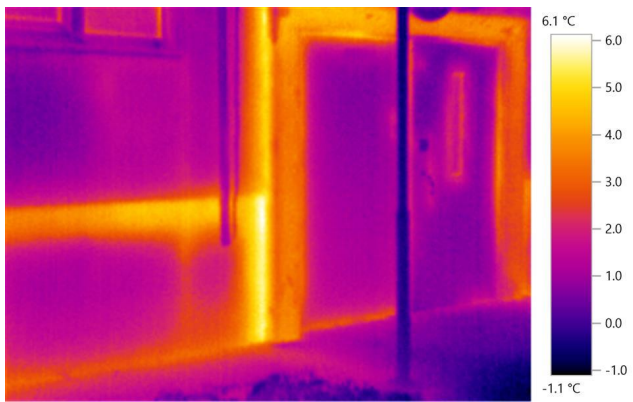
15.attēls. Ēkas ziemeļu fasāde



## Termogrāfija Maskavas iela 258 k-3



16.attēls. leejas bloks



17.attēls. leejas bloks, termiskais tilts paneļu savienojuma vietā



18.attēls. Paaugstināta virsmas temperatūra paneļu savienojuma vietās