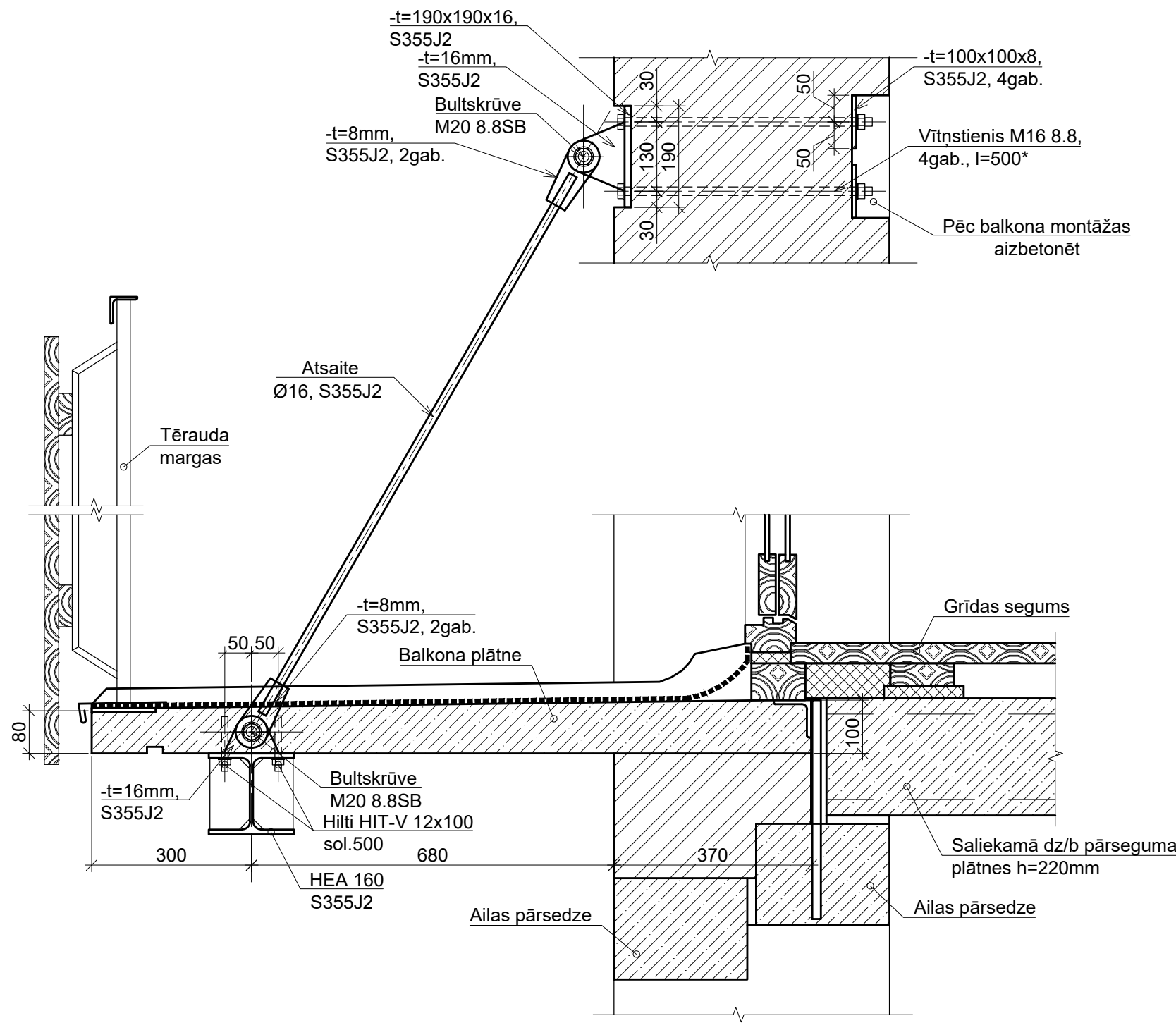



TIPVEIDA "318" SĒRIJAS ĒKAS BALKONA PASTIPRINĀŠANA
(ATSEVIŠKS BALKONS)
M 1:10



- PIEZĪMES:
1. VISPĀRĪGOS RĀDĪTĀJUS BŪVNICĪBAS DARBU VEIKŠANAI SKATĪT BK-01 LAPĀ.
 2. VISUS IZMĒRUS PRECIZĒT OBJEKTĀ UZ VIETAS.
 3. MONTĀŽAS SAVIENOJUMI - SKRŪVJU.
 4. SKRŪVJU SAVIENOJUMOS LIETOT B PRECIZITĀTES SKRŪVES, EN 14399 CINKOTA AR STIPRĪBAS KLASI 8.8 SB.
 5. ATVĒRUMU VIETAS ESOŠAJĀS SIENĀS ATTĒLOTAS ORIENTĒJOŠI, AUGSTUMU PRECIZĒT UZ VIETAS.

MATERIĀLU SPECIFIKĀCIJA

MARKA	APZĪMĒJUMS	NOSAUKUMS	DAUDZ., (gab, m, m³)	VIENĪBAS masa (kg/m)	KOPĒJĀ masa (kg)	PIEZĪMES
	EN 10034	I HEA 160,S355J2			114	kg
		Apļstienis Ø16,S355J2			5.0	kg
		Loksnes un fasonlapas, S355J2			30	% no profilu masas
		Hilti HIT-V 12x200			12.0	gab.

<div>PROJEKTĒTĀJS</div> <div></div> <div>SIA "CMB"</div> <div>VENTSPILS IELA 48, RĪGA</div> <div>LV-1002, T. 25678749</div> <div>BŪVK. REĢ. NR. 0598-R</div>	PASŪTĪTĀJS	EKONOMIKAS MINISTRIJA REĢ. NR. LV90000086008, BRĪVĪBAS IELA 55, RĪGA, LV-1519		PASŪT./ARHĪVA NR. EM 2018/93
	OBJEKTS	316. UN 318. SĒRIJAS ĒKU BALKONU PĀRBAUDE		STADIJA TAA
	ADRESE KAD. NR.			FAILA NR. Balk_REV0.dwg
	RASĒJUMS	TIPVEIDA "318" SĒRIJAS ĒKAS BALKONA PASTIPRINĀŠANA (ATSEVIŠKS BALKONS)		DAĻA RAS. NR. BK-08
	AUTORI	UZVĀRDS	PARAKSTS	MĒROGS 1:10
	PĀRBAUDĪJA	A.LEMENTUJEVS		DATUMS 14.12.2018.
	IZSTRĀDĀJA	K.ŠŅORE		LAPAS NR.